

Einwohnergemeinde Wengi

Revision der baurechtlichen Grundordnung

Landschaftsinventar

Genehmigung

Die Revision beinhaltet:
- Baureglement
- Nutzungszonenplan
- Schutzzoneplan
- Zonenplan Naturgefahren

Weitere Unterlagen:
- Erläuterungsbericht
- Landschaftsinventar

Bern, 31. Januar 2019

1620_OPL_Weng_LL_B000.mxd - RE/g/mo

Massstab: 1:5'000

Planformat: 115/60

BHP RAUMPLAN

Stadtung • Verkehr • Umwelt

BHP Raumplan AG • Hasenweg 13 • Postfach 171 • 3000 Bern 14
T 031 386 60 80 • F 031 386 60 89 • info@raumplan.ch • www.raumplan.ch

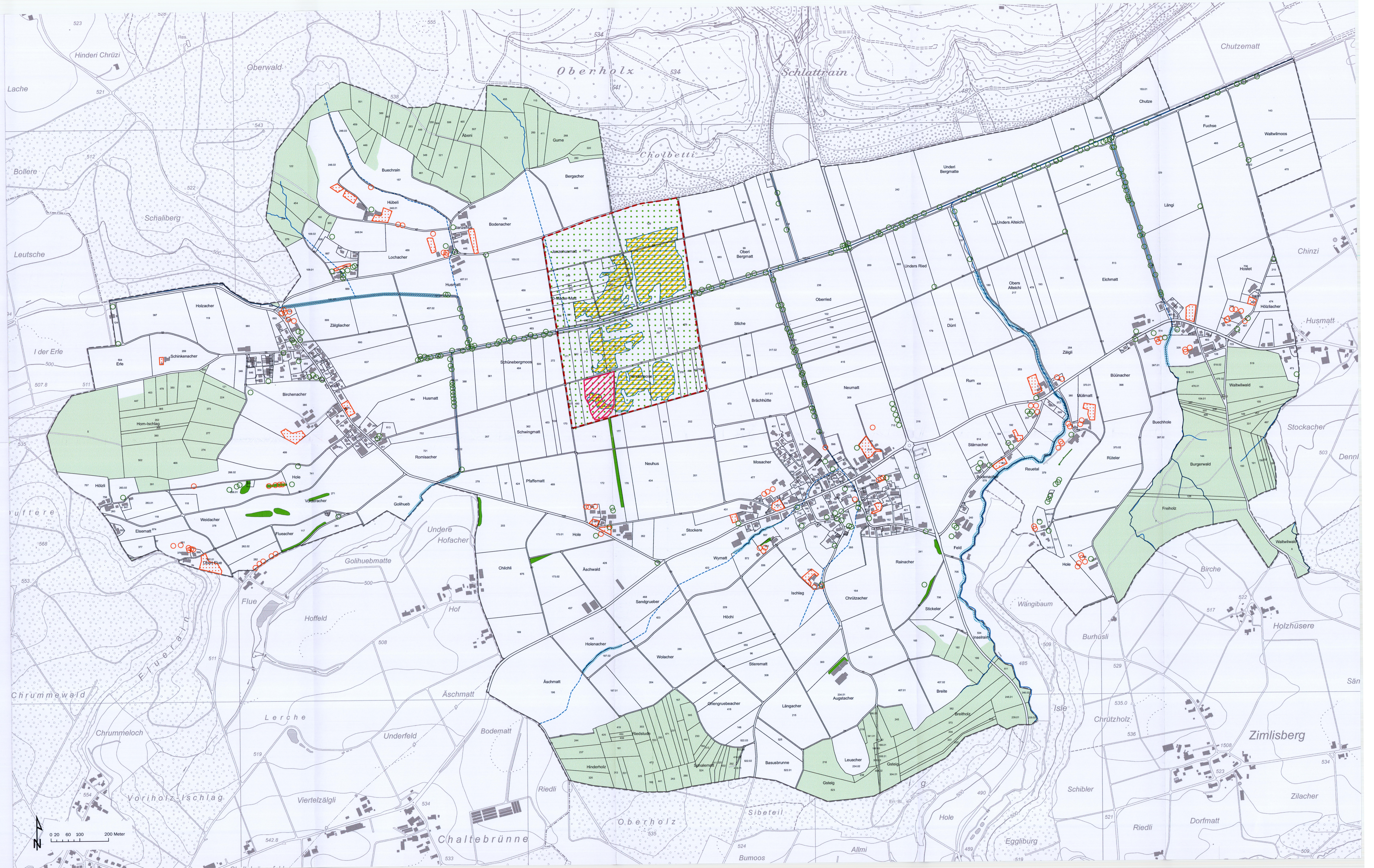
Legende Landschaftsinventar

Inhalte

- Einzelbaum
- Obstbaum
- Obstgarten
- Hecken und Feldgehölz
- Ufergehölz

Hinweise

- Flachmoore von nationaler Bedeutung
- Amphibienlebensgebiete von nationaler Bedeutung
- Feuchtgebiete von kantonaler Bedeutung
- Kantonales Naturschutzgebiet Wengimoos
- Waldinventar Wengimoos
- Wald
- Fließgewässer offen / eingedolt
- Gemeindegrenze



Quellenvermerk:
- Amtliche Vermessung der Gemeinde Wengi bei Bären, Stand 2018 (LV95)
- Digitaler Übersichtsplan UPS © Amt für Geoinformation des Kantons Bern, Stand 2015 (LV95)