



**Kanton Bern**  
**Canton de Berne**

## Online-Terminreservation

[www.schweizerpass.ch](http://www.schweizerpass.ch)

oder via Telefon 031 635 40 00

Öffnungszeiten Callcenter

Montag bis Freitag 08:00 - 12:00 / 13:00 - 16:00 Uhr

**Aufgrund der aktuellen Situation können die Öffnungszeiten variieren.**

Vorsprache im Ausweiszentrum nur nach vorheriger Terminvereinbarung!

Pass- und Identitätskartendienst

04/2020



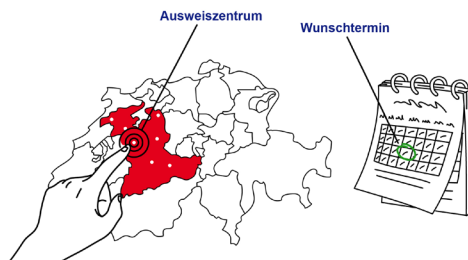
## Terminreservation

1. Reservieren Sie einen Termin via Internet oder Telefon.



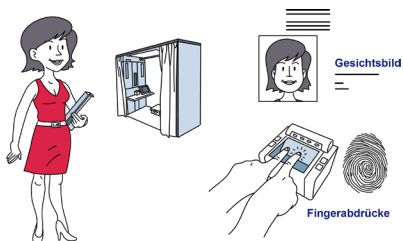
[www.schweizerpass.ch](http://www.schweizerpass.ch)

2. Wählen Sie dabei ein Ausweiszentrum und Ihren Wunschtermin.



Wir informieren Sie über die mitzubringenden Dokumente.

3. Sprechen Sie am vereinbarten Termin im Ausweiszentrum vor.



4. Bezahlen Sie vor Ort und erhalten Sie Ihre/n Ausweis/e innerhalb von 10 Arbeitstagen per Einschreiben.

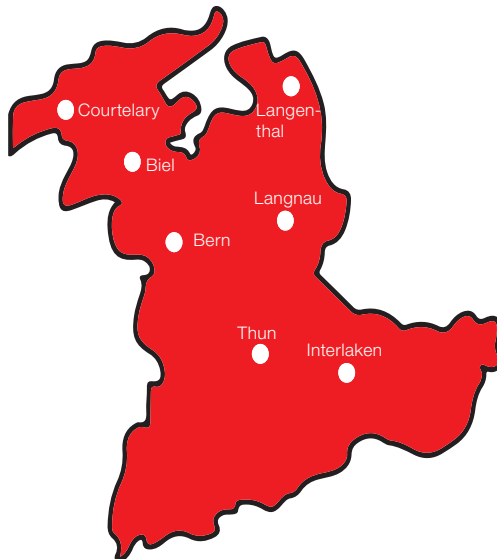


## Standorte

# Wir freuen uns auf Ihren Besuch!

Ihr Pass- und Identitätskartendienst

- Ausweiszentrum Bern  
Laupenstrasse 18a
- Ausweiszentrum Biel  
Kontrollstrasse 20
- Ausweiszentrum Thun  
Scheibenstrasse 3
- Ausweiszentrum Courtelary  
Rue de la Préfecture 2c
- Ausweiszentrum Interlaken  
Schloss 8
- Ausweiszentrum Langenthal  
Melchnaustrasse 28
- Ausweiszentrum Langnau i.E.  
Marktstrasse 7



Vorsprache im Ausweiszentrum nur nach vorheriger Terminvereinbarung!

### Weitere Informationen

Weitere Informationen erhalten Sie im Rahmen des Anmeldeprozesses via E-Mail, telefonisch oder unter:  
[www.schweizerpass.ch](http://www.schweizerpass.ch) | [www.be.ch/pass](http://www.be.ch/pass)

### Preise

– Kinder und Jugendliche bis 18 Jahre (gültig 5 Jahre)		
Identitätskarte	CHF	35.00
Pass	CHF	65.00
Pass und Identitätskarte (Kombi-Angebot)	CHF	78.00
– Erwachsene (gültig 10 Jahre)		
Identitätskarte	CHF	70.00
Pass	CHF	145.00
Pass und Identitätskarte (Kombi-Angebot)	CHF	158.00
– Provisorischer Pass (Erwachsene und Kinder)	CHF	100.00
Zuschlag Provisorischer Pass (Ausstellung am Samstag oder am Flughafen)	CHF	50.00
– Ausweisverlust		
Verlustmeldung	CHF	40.00

### Wohnsitz im Kanton Bern

Nur Bürgerinnen und Bürger mit gesetzlichem Wohnsitz im Kanton Bern können einen Ausweis in einem der sieben Ausweiszentren beantragen.

### Auslandreisen

Wichtige Informationen zu Reisen ins Ausland finden Sie unter:  
[www.ch.ch/de/ferien-im-ausland](http://www.ch.ch/de/ferien-im-ausland).

Beachten Sie insbesondere, dass für manche Länder vor der Reise ein Visum eingeholt werden muss. In etlichen Ländern muss der Reisepass drei, sechs oder mehr Monate über das Ein- oder Ausreisedatum hinaus gültig sein. Einige wenige Staaten akzeptieren den provisorischen Pass nicht. Erkundigen Sie sich vor der Reise beim Reisebüro oder der Botschaft des Ziellandes nach den Einreisebestimmungen.

### Wenn es eilt

Die Notpasssstelle des Ausweiszentrums Bern kann Ihnen einen provisorischen Pass ausstellen, falls die Zeit für einen regulären Pass oder eine Identitätskarte nicht reicht. Dazu benötigen Sie keine Terminreservation. Welche Unterlagen Sie benötigen, erfahren Sie auf unserer Website [www.be.ch/pass](http://www.be.ch/pass). Einen provisorischen Pass erhalten Sie auch an den internationalen Flughäfen der Schweiz, mit Ausnahme von Bern-Belp.